

**Павлівська сільська територіальна
грумада Болградського району
Одеської області**

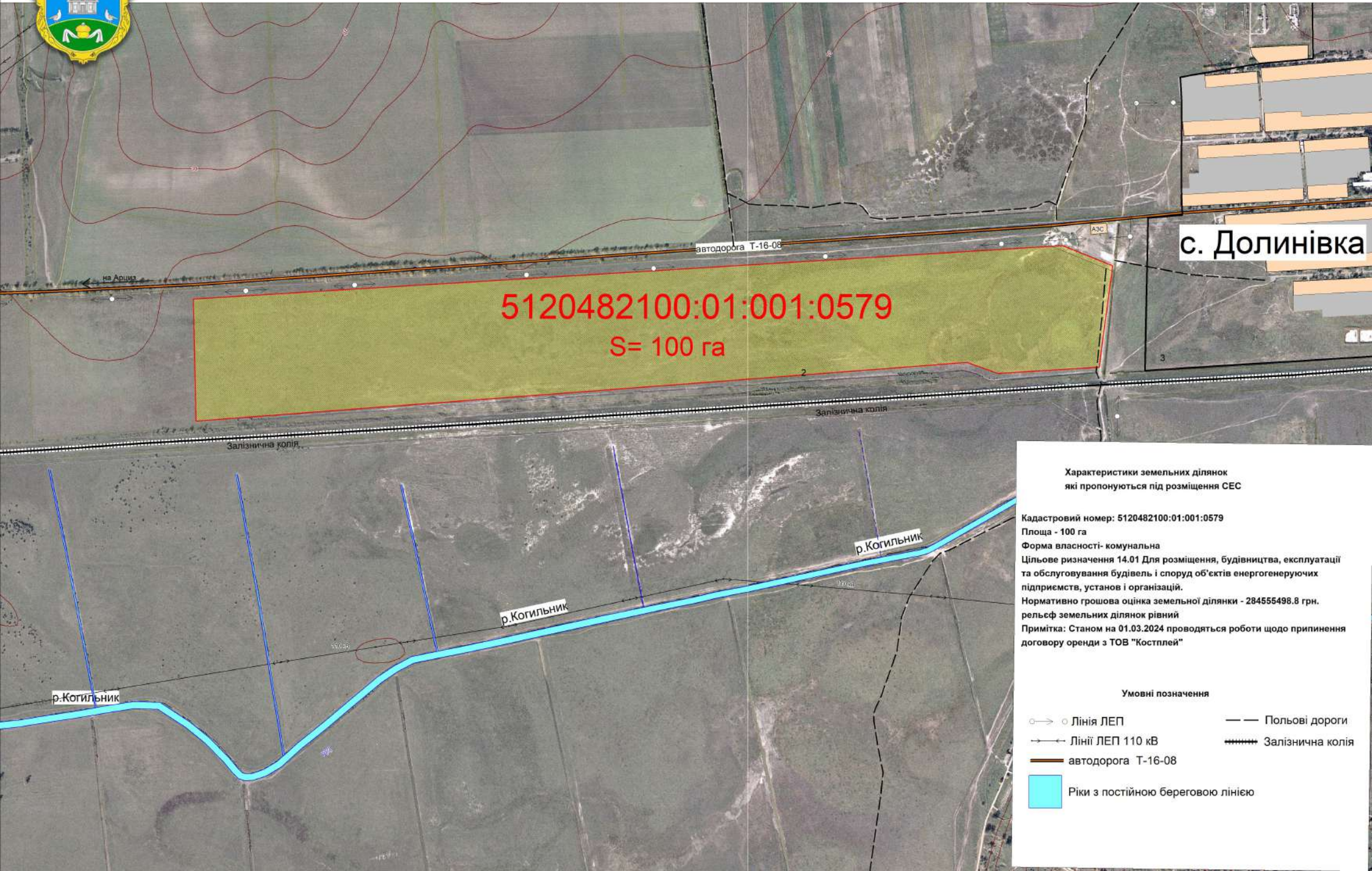


**Земельні ділянки які
пропонуються під
розміщення СЕС**





Павлівська сільська територіальна громада, Болградського району, Одеської області



Характеристики земельних ділянок які пропонуються під розміщення СЕС

Кадастровий номер: 5120482100:01:001:0579
Площа - 100 га
Форма власності- комунальна
Цільове ризначення 14.01 Для розміщення, будівництва, експлуатації та обслуговування будівель і споруд об'єктів енергогенеруючих підприємств, установ і організацій.
Нормативно грошова оцінка земельної ділянки - 28455498.8 грн.
рельєф земельних ділянок рівний
Примітка: Станом на 01.03.2024 проводяться роботи щодо припинення договору оренди з ТОВ "Костплей"

Умовні позначення

- — Лінія ЛЕП
- — Польові дороги
- — Лінії ЛЕП 110 кВ
- — Залізнична колія
- — автодорога Т-16-08
- — Ріки з постійною береговою лінією

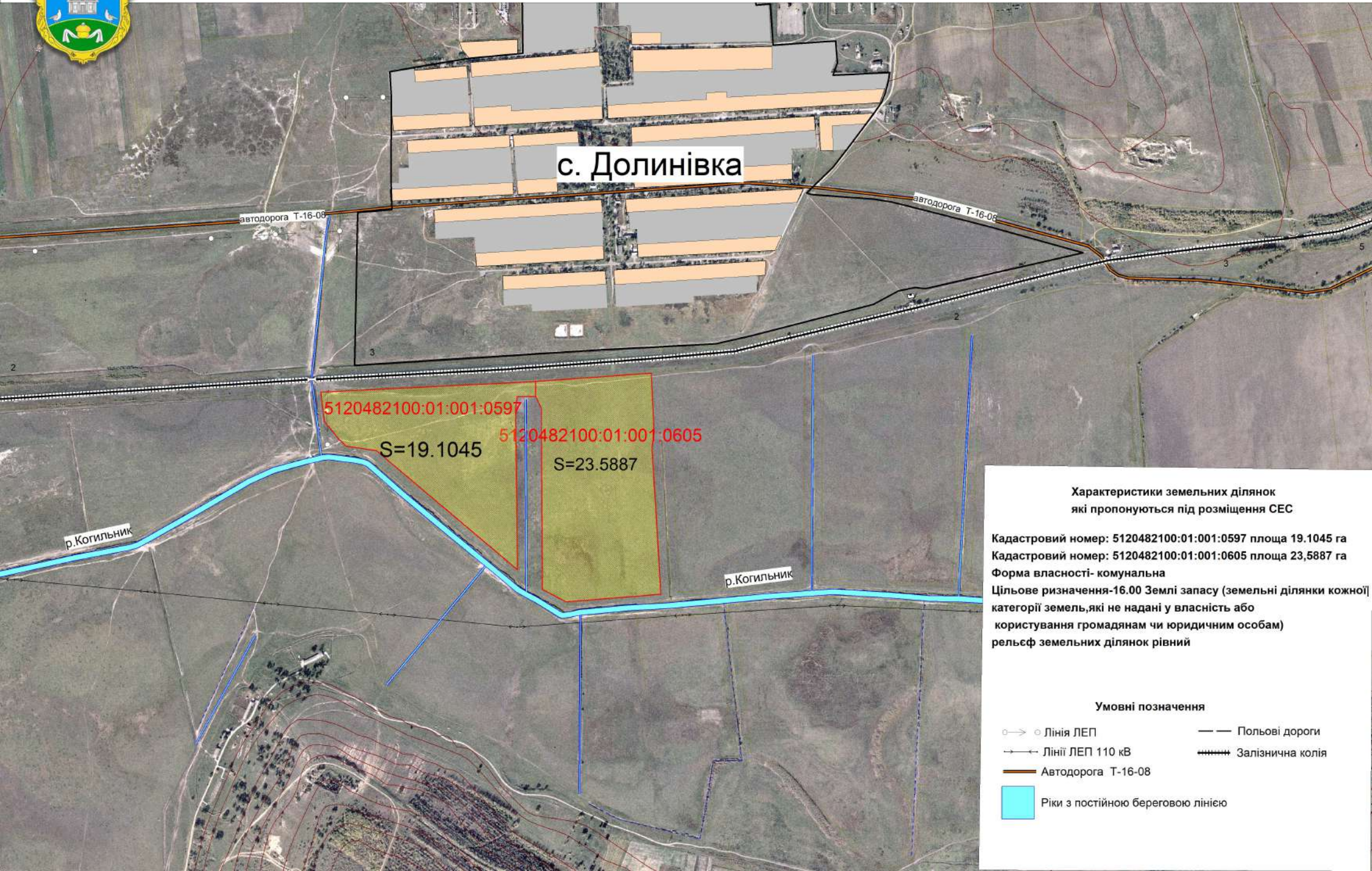
Анкета земельної ділянки з кадастровим номером 5120482100:01:001:0579

1. Загальна інформація		
1.1	Назва, місцезнаходження, фото ділянки	Павлівська сільська рада Болградського району Одеської області (за межами села Долинівка)
1.2	Географічні координати (широта, довгота)	45.98833971243617, 29.48788787165406
1.3	Відстань від ділянки до межі житлової зони найближчого населеного пункту (згідно з генпланом розвитку населеного пункту) (км)	0,5
1.4	Назва та відстань до найближчого районного центру та обласного центру (км)	м. Болград 127 км, м. Одеса 130 км
1.5	Загальна площа ділянки, га	100 га
1.5.1	Чи є підземні перешкоди на ділянці	відсутні
1.5.2	Чи є надземні перешкоди на ділянці	відсутні
1.6	Екологічні вимоги і обмеження (опишіть якщо є)	відсутні
1.6.1	Забруднення ґрунту, поверхневих і ґрунтових вод (опишіть приклади і ризики забруднень)	відсутні
1.6.2	Затоплення ділянки під час повеней (опишіть приклади і ризики затоплень)	відсутні
1.7	Пропозиції щодо можливого використання земельної ділянки	Під розміщення сонячних електростанцій
	Додаткова інформація	
2. Правовий статус		
2.1	Власник	Павлівська сільська рада Болградського району Одеської області
2.2	Форма власності	комунальна
2.3	Наявні правовстановлюючі документи власника (зазначте, які)	Витяг з ДРРП
2.4	Кадастровий номер (вказіть за наявності)	5120482100:01:001:0579
2.5	Користувач	
2.5.1	Для яких цілей використовується ділянка	вільна ділянка
2.6	Ділянка знаходиться в межах чи за межами населеного пункту	За межами
2.7	Наявність містобудівної документації (схема планування території району, області або їх частин, генеральний план населеного пункту, детальний план території тощо)	відсутній
2.8	Класифікація виду цільового призначення земельної ділянки (назва, код КВЦПЗ)	14.01 Для розміщення, будівництва, експлуатації та обслуговування будівель і споруд об'єктів енергогенеруючих підприємств, установ і організацій.
2.9	Форма передачі ділянки інвестору (зазначте можливі варіанти: оренда, договір ДПП, продаж тощо)	оренда
2.10	Орієнтовна вартість продажу/оренди (грн./м. кв.)	-
	Додаткова інформація	
3. Транспортна та інженерна інфраструктура		
3.1	Наявність під'їзної дороги (опишіть, яке покриття дороги, ширина)	тверде асфальтне покриття 6 м (автодорога Т-16-08)
3.2	Відстань до автодороги державного, міжнародного значення (км)	державна (автодорога Т-16-08) 3 м, міжнародна (М-15 Одеса рені) 13 км
	Назва вантажної залізничної станції і відстань	Станція Арциз 10 км

3.3	автодорогою від неї до ділянки (км)	
3.4	Інформація про підведення газотранспортної мережі до ділянки	відсутня
3.4.1	• Відстань до діючого газопроводу (км)	44 км
3.4.5	• Відстань до діючої газорозподільної станції (ГРС), (км)	45 км
3.5	Інформація про підведення електричної мережі до ділянки	
3.5.1	• Відстань до діючої лінії електропередач (ЛЕП) (км)	2 км
3.5.2	• Напруга лінії електропередач (кВ)	110 кВ
3.6	Водопостачання	відсутнє
3.6.1	Як можна забезпечити водопостачання на ділянці <i>(вказати можливі варіанти)</i>	відсутнє
3.6.2	Відстань до можливого місця підключення до діючого водопроводу (км)	2 км
3.7	Водовідведення (каналізація)	відсутнє
3.7.1	Як можна забезпечити водовідведення (каналізацію) на ділянці <i>(опишіть варіанти)</i>	індивідуальне
3.7.2	Відстань до можливого місця підключення до діючої системи водовідведення (км)	1 км
3.7.3	Чи з каналізаційного водоводу (колектора) каналізаційні стоки подаються на діючі очисні споруди?	
	Додаткова інформація	
4. Мережі зв'язку		
4.1	Чи можна забезпечити стаціонарний телефонний зв'язок	Так
4.2	Чи є на ділянці стабільне покриття мобільним телефонним зв'язком і яких операторів	Київстар, МТС, Лайфселл
	Додаткова інформація	
5. Контакти		
5.1	Установа/організація, адреса, тел., e-mail	Павлівська сільська рада пров. Театральний, 2 с. Павлівка Болградський район, Одеська область
5.2	П.І.Б. контактної особи, моб. тел./ e-mail	Романов Олександр Валер'янович, pavlovkas@ukr.net



Павлівська сільська територіальна громада, Болградського району, Одеської області



Характеристики земельних ділянок які пропонуються під розміщення СЕС

Кадастровий номер: 5120482100:01:001:0597 площа 19,1045 га
Кадастровий номер: 5120482100:01:001:0605 площа 23,5887 га
Форма власності- комунальна
Цільове ризначення-16.00 Землі запасу (земельні ділянки кожної)
категорії земель, які не надані у власність або
користування громадянам чи юридичним особам)
рельєф земельних ділянок рівний

Умовні позначення

- ○ Лінія ЛЕП
- → Лінії ЛЕП 110 кВ
- — Польові дороги
- — Залізнична колія
- — Автодорога Т-16-08
- Ріки з постійною береговою лінією

Анкета земельної ділянки з кадастровим номером 5120482100:01:001:0597

1. Загальна інформація		
1.1	Назва, місцезнаходження, фото ділянки	Павлівська сільська рада Болградського району Одеської області (за межами села Долинівка)
1.2	Географічні координати (широта, довгота)	45.985105, 29.517908
1.3	Відстань від ділянки до межі житлової зони найближчого населеного пункту (згідно з генпланом розвитку населеного пункту) (км)	0,5
1.4	Назва та відстань до найближчого районного центру та обласного центру (км)	м. Болград 127 км, м. Одеса 130 км
1.5	Загальна площа ділянки, га	19,1045 га
1.5.1	Чи є підземні перешкоди на ділянці	відсутні
1.5.2	Чи є надземні перешкоди на ділянці	відсутні
1.6	Екологічні вимоги і обмеження (опишіть якщо є)	відсутні
1.6.1	Забруднення ґрунту, поверхневих і ґрунтових вод (опишіть приклади і ризики забруднень)	відсутні
1.6.2	Затоплення ділянки під час повеней (опишіть приклади і ризики затоплень)	відсутні
1.7	Пропозиції щодо можливого використання земельної ділянки	Під розміщення сонячних електростанцій
	Додаткова інформація	
2. Правовий статус		
2.1	Власник	Павлівська сільська рада Болградського району Одеської області
2.2	Форма власності	комунальна
2.3	Наявні правовстановлюючі документи власника (зазначте, які)	Витяг з ДРРП
2.4	Кадастровий номер (вказіть за наявності)	5120482100:01:001:0597
2.5	Користувач	
2.5.1	Для яких цілей використовується ділянка	вільна ділянка
2.6	Ділянка знаходиться в межах чи за межами населеного пункту	За межами
2.7	Наявність містобудівної документації (схема планування території району, області або їх частин, генеральний план населеного пункту, детальний план території тощо)	відсутній
2.8	Класифікація виду цільового призначення земельної ділянки (назва, код КВЦПЗ)	16.00 Землі запасу (земельні ділянки кожної категорії земель, які не надані у власність або користування громадянам чи юридичним особам) рельєф земельних ділянок рівний
2.9	Форма передачі ділянки інвестору (зазначте можливі варіанти: оренда, договір ДПП, продаж тощо)	оренда
2.10	Орієнтовна вартість продажу/оренди (грн./м. кв.)	-
	Додаткова інформація	
3. Транспортна та інженерна інфраструктура		
3.1	Наявність під'їзної дороги (опишіть, яке покриття дороги, ширина)	тверде асфальтне покриття 6 м (автодорога Т-16-08)
3.2	Відстань до автодороги державного, міжнародного значення (км)	державна (автодорога Т-16-08) 500 м, міжнародна (М-15 Одеса рені) 13 км

3.3	Назва вантажної залізничної станції і відстань автодорогою від неї до ділянки (км)	Станція Арциз 10 км
3.4	Інформація про підведення газотранспортної мережі до ділянки	відсутня
3.4.1	• Відстань до діючого газопроводу (км)	44 км
3.4.5	• Відстань до діючої газорозподільної станції (ГРС), (км)	45 км
3.5	Інформація про підведення електричної мережі до ділянки	
3.5.1	• Відстань до діючої лінії електропередач (ЛЕП) (км)	0,4 км
3.5.2	• Напруга лінії електропередач (кВ)	110 кВ
3.6	Водопостачання	відсутнє
3.6.1	Як можна забезпечити водопостачання на ділянці <i>(вказати можливі варіанти)</i>	відсутнє
3.6.2	Відстань до можливого місця підключення до діючого водопроводу (км)	50 м
3.7	Водовідведення (каналізація)	відсутнє
3.7.1	Як можна забезпечити водовідведення (каналізацію) на ділянці <i>(опишіть варіанти)</i>	індивідуальне
3.7.2	Відстань до можливого місця підключення до діючої системи водовідведення (км)	4 км
3.7.3	Чи з каналізаційного водоводу (колектора) каналізаційні стоки подаються на діючі очисні споруди?	
	Додаткова інформація	
4. Мережі зв'язку		
4.1	Чи можна забезпечити стаціонарний телефонний зв'язок	Так
4.2	Чи є на ділянці стабільне покриття мобільним телефонним зв'язком і яких операторів	Київстар, МТС, Лайфселл
	Додаткова інформація	
5. Контакти		
5.1	Установа/організація, адреса, тел., e-mail	Павлівська сільська рада пров. Театральний, 2 с. Павлівка Болградський район, Одеська область
5.2	П.І.Б. контактної особи, моб. тел./ e-mail	Романов Олександр Валер'янович, pavlovkas@ukr.net

Анкета земельної ділянки з кадастровим номером 5120482100:01:001:0605

1. Загальна інформація		
1.1	Назва, місцезнаходження, фото ділянки	Павлівська сільська рада Болградського району Одеської області (за межами села Долинівка)
1.2	Географічні координати (широта, довгота)	45.985105.29.517908
1.3	Відстань від ділянки до межі житлової зони найближчого населеного пункту (згідно з генпланом розвитку населеного пункту) (км)	0,5
1.4	Назва та відстань до найближчого районного центру та обласного центру (км)	м. Болград 127 км, м. Одеса 130 км
1.5	Загальна площа ділянки, га	19,1045 га
1.5.1	Чи є підземні перешкоди на ділянці	відсутні
1.5.2	Чи є надземні перешкоди на ділянці	відсутні
1.6	Екологічні вимоги і обмеження (опишіть якщо є)	відсутні
1.6.1	Забруднення ґрунту, поверхневих і ґрунтових вод (опишіть приклади і ризики забруднень)	відсутні
1.6.2	Затоплення ділянки під час повеней (опишіть приклади і ризики затоплень)	відсутні
1.7	Пропозиції щодо можливого використання земельної ділянки	Під розміщення сонячних електростанцій
	Додаткова інформація	
2. Правовий статус		
2.1	Власник	Павлівська сільська рада Болградського району Одеської області
2.2	Форма власності	комунальна
2.3	Наявні правовстановлюючі документи власника (зазначте, які)	Витяг з ДРРП
2.4	Кадастровий номер (вказіть за наявності)	5120482100:01:001:0605
2.5	Користувач	
2.5.1	Для яких цілей використовується ділянка	вільна ділянка
2.6	Ділянка знаходиться в межах чи за межами населеного пункту	За межами
2.7	Наявність містобудівної документації (схема планування території району, області або їх частин, генеральний план населеного пункту, детальний план території тощо)	відсутній
2.8	Класифікація виду цільового призначення земельної ділянки (назва, код КВЦПЗ)	16.00 Землі запасу (земельні ділянки кожної категорії земель, які не надані у власність або користування громадянам чи юридичним особам) рельєф земельних ділянок рівний
2.9	Форма передачі ділянки інвестору (зазначте можливі варіанти: оренда, договір ДПП, продаж тощо)	оренда
2.10	Орієнтовна вартість продажу/оренди (грн./м. кв.)	-
	Додаткова інформація	
3. Транспортна та інженерна інфраструктура		
3.1	Наявність під'їзної дороги (опишіть, яке покриття дороги, ширина)	тверде асфальтне покриття 6 м (автодорога Т-16-08)
3.2	Відстань до автодороги державного, міжнародного значення (км)	державна (автодорога Т-16-08) 500 м, міжнародна (М-15 Одеса Рені) 13 км

3.3	Назва вантажної залізничної станції і відстань автодорогою від неї до ділянки (км)	Станція Арциз 10 км
3.4	Інформація про підведення газотранспортної мережі до ділянки	відсутня
3.4.1	• Відстань до діючого газопроводу (км)	44 км
3.4.5	• Відстань до діючої газорозподільної станції (ГРС), (км)	45 км
3.5	Інформація про підведення електричної мережі до ділянки	
3.5.1	• Відстань до діючої лінії електропередач (ЛЕП) (км)	0,4 км
3.5.2	• Напруга лінії електропередач (кВ)	110 кВ
3.6	Водопостачання	відсутнє
3.6.1	Як можна забезпечити водопостачання на ділянці (вказати можливі варіанти)	відсутнє
3.6.2	Відстань до можливого місця підключення до діючого водопроводу (км)	50 м
3.7	Водовідведення (каналізація)	відсутнє
3.7.1	Як можна забезпечити водовідведення (каналізацію) на ділянці (опишіть варіанти)	індивідуальне
3.7.2	Відстань до можливого місця підключення до діючої системи водовідведення (км)	4 км
3.7.3	Чи з каналізаційного водоводу (колектора) каналізаційні стоки подаються на діючі очисні споруди?	
	Додаткова інформація	
4. Мережі зв'язку		
4.1	Чи можна забезпечити стаціонарний телефонний зв'язок	Так
4.2	Чи є на ділянці стабільне покриття мобільним телефонним зв'язком і яких операторів	Київстар, МТС, Лайфселл
	Додаткова інформація	
5. Контакти		
5.1	Установа/організація, адреса, тел., e-mail	Павлівська сільська рада пров. Театральний, 2 с. Павлівка Болградський район, Одеська область
5.2	П.І.Б. контактної особи, моб. тел./ e-mail	Романов Олександр Валер'янович, pavlovkas@ukr.net

* ділянки "грінфілд" – земельні ділянки, які вільні від будь-яких забудов; інколи такі ділянки використовувалися для сільськогосподарських потреб